



ЕДИНЫЙ
«ДЕНЬ ОТКРЫТЫХ ДВЕРЕЙ»
КОМПЛЕКТОВАНИЕ
ДОШКОЛЬНЫХ ОБРАЗОВАТЕЛЬНЫХ
ОРГАНИЗАЦИЙ ГОРОДА ЕКАТЕРИНБУРГА
НА 2021/2022 УЧЕБНЫЙ ГОД

НОРМАТИВНО-ПРАВОВЫЕ ДОКУМЕНТЫ РЕГЛАМЕНТИРУЮЩИЕ ОРГАНИЗАЦИЮ УЧЕТА И ЗАЧИСЛЕНИЕ ДЕТЕЙ В МУНИЦИПАЛЬНЫЕ ДОШКОЛЬНЫЕ ОБРАЗОВАТЕЛЬНЫЕ ОРГАНИЗАЦИИ

- Федеральный закон от 29.12.2012 года № 273-ФЗ «Об образовании в Российской Федерации» (ст.25, ст.30 п.2, ст.55 п.2)
- Приказ Министерства просвещения Российской Федерации от 15.05.2020 года № 236 «Об утверждении Порядка приема на обучение по образовательным программам дошкольного образования».
- Приказ Министерства просвещения Российской Федерации от 31.07.2020 № 373 «Об утверждении порядка организации и осуществления образовательной деятельности по основным общеобразовательным программам – образовательным программам дошкольного образования».
- Санитарно-эпидемиологические требованиями к организациям воспитания и обучения, отдыха и оздоровления детей и молодежи утвержденными постановлением Главного санитарного врача РФ № 28 от 28.09.2020 (СП 2.4.3648-20).
- Приказ Министерства образования и науки Российской Федерации от 28.12.2015 года № 1527 «Об утверждении Порядка и условий осуществления перевода, обучающихся из одной организации, осуществляющей образовательную деятельность по образовательным программам дошкольного образования, в другие организации, осуществляющие образовательную деятельность по образовательным программам соответствующих уровня и направленности» (с изменениями от 25 июня 2020 г. N 320).
- Приказ Министерства образования и науки Российской Федерации от 13.01.2014 года № 8 «Об утверждении примерной формы договора об образовании по образовательным программам дошкольного образования»

НОРМАТИВНО-ПРАВОВЫЕ ДОКУМЕНТЫ МУНИЦИПАЛЬНОГО УРОВНЯ РЕГЛАМЕНТИРУЮЩИЕ ОРГАНИЗАЦИЮ УЧЕТА И ЗАЧИСЛЕНИЕ ДЕТЕЙ В МУНИЦИПАЛЬНЫЕ ДОШКОЛЬНЫЕ ОБРАЗОВАТЕЛЬНЫЕ ОРГАНИЗАЦИИ

- Постановление Администрации Города от 29.06.2012 года № 2807 «Об утверждении Административного регламента предоставления муниципальной услуги «Прием заявлений, постановка на учет и зачисление детей в образовательные учреждения, реализующие основную общеобразовательную программу дошкольного образования (детские сады)» (с изменениями от 23.09.2016 г. № 1921)
- Распоряжение Администрации города Екатеринбурга от 22.11.2016 № 2561/46/36 «Об утверждении Положения о порядке учета детей, подлежащих обучению по образовательным программам дошкольного образования в муниципальном образовании «город Екатеринбург» (с изменениями от 28.04.2020 г. № 914/46/36)
- Распоряжение Управления образования Администрации города Екатеринбурга от 05.09.2014 № 1833/46/36 « Об утверждении Положений о комиссиях по рассмотрению и утверждению списка учтённых детей, подлежащих обучению по образовательным программам дошкольного образования в муниципальном образовании «город Екатеринбург»» (с изменениями)
- Постановление Администрации Города от 18.03.2015 года № 689 «О закреплении территорий муниципального образования «город Екатеринбург» за муниципальными дошкольными образовательными организациями» (с изменениями от 30.01.2020 г. № 135)

**УЧЕТ ДЕТЕЙ ДЛЯ ЗАЧИСЛЕНИЯ
В МДОУ ВЕДЕТСЯ ПО ВОЗРАСТНЫМ ГРУППАМ
(ПО КОЛИЧЕСТВУ ПОЛНЫХ ЛЕТ
НА 1 СЕНТЯБРЯ ТЕКУЩЕГО ГОДА):**

дети до 3-х лет — в группу раннего возраста;

дети 4-го года жизни — в младшую группу;

дети 5-го года жизни — в среднюю группу;


дети 6-го года жизни — в старшую группу;

дети 7-го года жизни — в подготовительную группу.

ПЕРИОДЫ КОМПЛЕКТОВАНИЯ МУНИЦИПАЛЬНЫХ ДОШКОЛЬНЫХ ОБРАЗОВАТЕЛЬНЫХ ОРГАНИЗАЦИЙ :

- **основной период комплектования на следующий учебный год с 01 апреля по 30 июня текущего года,**
- **период доукомплектования организаций с 1 июля текущего года по 31 марта следующего календарного года (ежемесячно).**

МОДЕЛЬ РАБОТЫ ПО ЗАЧИСЛЕНИЮ ДЕТЕЙ В МДОО



Управление образования

- направление в МДОО списков детей;
- прием и регистрация заявлений на смену МДОО;
- анализ данных о количестве зачисленных детей и количестве вакантных мест;
- формирование списков к заседанию городской комиссии.



МДОО

- получение распоряжений и списков детей;
- пошаговое выполнение действий по информированию и зачислению в системе АИС «Образование»;
- информирование родителей о предоставлении места в МДОО в соответствии со сроками;
- работа с родителями, зачисление детей.



Родители

- отслеживание (получение) информации о направлении в МДОО через ЕПГУ или в управлении образования;
- принятие решения о зачислении ребенка на предоставленное место;
- предоставление документов для зачисления ребенка в МДОО;
- заключение договора об образовании.

**ПРИКАЗ МИНИСТЕРСТВА ОБРАЗОВАНИЯ И НАУКИ
РОССИЙСКОЙ ФЕДЕРАЦИИ ОТ 15.05.2020 № 236
«ОБ УТВЕРЖДЕНИИ ПОРЯДКА ПРИЁМА НА ОБУЧЕНИЕ
ПО ОБРАЗОВАТЕЛЬНЫМ ПРОГРАММАМ
ДОШКОЛЬНОГО ОБРАЗОВАНИЯ»**

Прием в образовательную организацию осуществляется по личному заявлению родителя (законного представителя) ребенка при предъявлении оригинала документа, удостоверяющего личность родителя (законного представителя),

Прием детей, впервые поступающих в образовательную организацию, осуществляется на основании медицинского заключения.

Родители (законные представители) детей, предъявляют оригинал свидетельства о рождении ребенка, свидетельство о регистрации ребенка по месту жительства или по месту пребывания на закрепленной территории или документ, содержащий сведения о регистрации ребенка по месту жительства или по месту пребывания.

**ПЛАТА, ВЗИМАЕМАЯ С РОДИТЕЛЕЙ
(ЗАКОННЫХ ПРЕДСТАВИТЕЛЕЙ) ЗА ПРИСМОТР И УХОД ЗА ДЕТЬМИ,
ОСВАИВАЮЩИМИ ОБРАЗОВАТЕЛЬНЫЕ ПРОГРАММЫ
ДОШКОЛЬНОГО ОБРАЗОВАНИЯ**

На основании Распоряжения Департамента образования Администрации города Екатеринбурга плата, взимаемая с родителей (законных представителей) за присмотр и уход за детьми, осваивающими образовательные программы дошкольного образования в муниципальных образовательных организациях муниципального образования «город Екатеринбург», на 2020 год установлена:

**в группе раннего возраста (от 2 до 3 лет) в течение 10,5 часов –
2700,0 руб. в месяц за одного ребенка;**

**в группе раннего возраста (от 2 до 3 лет) в течение 4-х часов –
830,0 руб. в месяц за одного ребенка;**

**в группах полного дня пребывания (в течение 10,5 часов) –
3170,0 руб. в месяц за одного ребенка**

ФОРМЫ ДОШКОЛЬНОГО ОБРАЗОВАНИЯ В МДОУ



ГРУППА ПОЛНОГО ДНЯ



**ГРУППА КРАТКОВРЕМЕННОГО
ПРЕБЫВАНИЯ**



ВАРИАТИВНЫЕ ФОРМЫ

ВАРИАТИВНЫЕ ФОРМЫ ДОШКОЛЬНОГО ОБРАЗОВАНИЯ ДЛЯ ДЕТЕЙ ДО 3 ЛЕТ

(ПО ЗАЯВЛЕНИЮ РОДИТЕЛЕЙ (ЗАКОННЫХ ПРЕДСТАВИТЕЛЕЙ),
ЗАРЕГИСТРИРОВАННОМУ В УПРАВЛЕНИИ ОБРАЗОВАНИЯ РАЙОНА)

№ п/п	Наименование формы
0-1 год	
1	Группа «Baby-парк: обучение в коляске» для детей первого года жизни на территории МДОО
2	Педагогический патронаж для детей первого года жизни
3	Родительский игровой стенд
1-2 года	
1	Группа «Вместе с мамой» для детей второго года жизни
2	Группа «Baby-парк: городская прогулка» для детей второго года жизни
3	Педагогический патронаж для детей второго года жизни
2-3 года	
1	Центр игровой поддержки «Первые шаги» для детей третьего года жизни

ОСОБЕННОСТИ ВАРИАТИВНЫХ ФОРМ

№ п/п	Наименование вариативной формы	Особенности вариативных форм
1	«Baby-парк: обучение в коляске»	консультативная помощь специалистов МДОО для родителей (законных представителей) на территории МБДОО
2	«Педагогический патронаж»	мероприятия для детей (как в условиях МДОО, так и в домашних условиях), педагогическое просвещение родителей (законных представителей) ребенка, групповые мастер-классы по обогащению домашней развивающей среды
3	«Родительский игровой стенд»	содержательное игровое взаимодействие родителей (законных представителей) и детей под руководством специалистов МДОО
4	«Вместе с мамой»	самостоятельные игровые занятия родителей (законных представителей) с детьми под руководством специалистов МДОО
5	Центр игровой поддержки «Первые шаги»	игровая деятельность специалистов МДОО с детьми в отсутствие родителей (законных представителей)

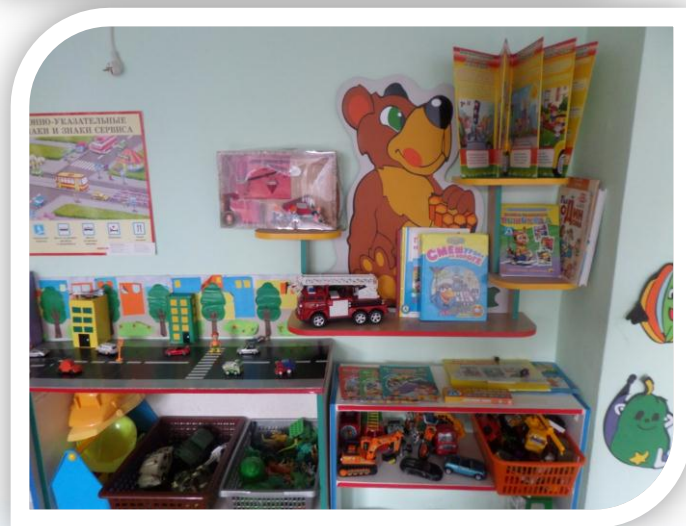
КОМПЛЕКТОВАНИЕ
в 2021-2022 уч. году
в МБДОУ – детский сад № 312

1 группа
для детей с 3 до 4 лет —
младшая группа
количество мест - 25

1 группа
для детей с 4 до 5 лет —
старшая группа
количество мест - 2

МБДОУ – детский сад № 312

Развивающая предметно-пространственной среда



Развивающая предметно-пространственной среда ДОУ

